

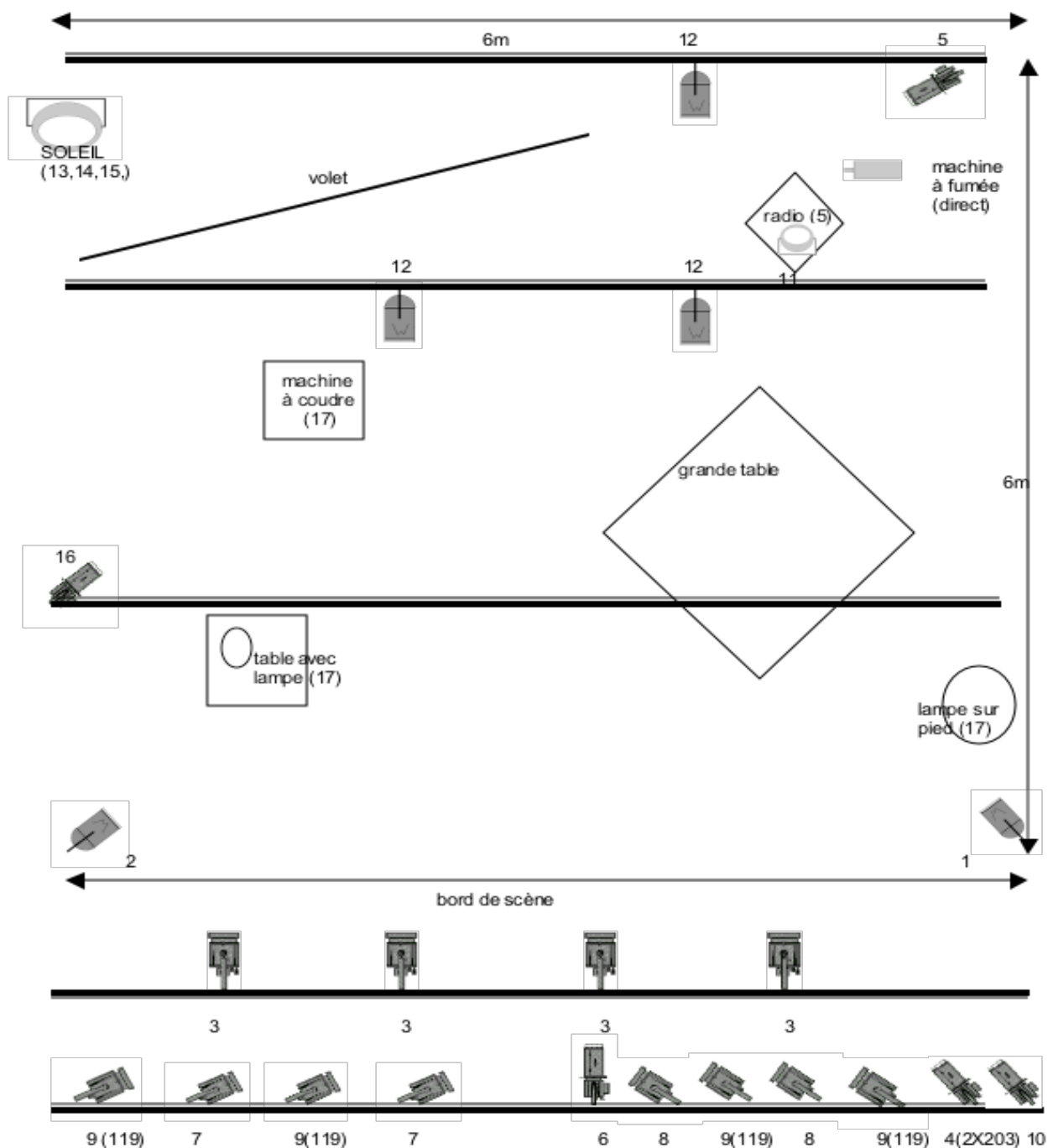
# La nuit avant le jour

## Fiche technique



Contact régie : Olivier Daxhelet +32 473 480 543

### Implantation lumières



## Lumières



: 8 PC 1kw



: 4 fresnels 1kw



: 5 DC 1kw avec couteaux



: 5 par 64 cp 62, dont 2 sur platines à l'avant scène



: 1 stroboscope (fourni par la compagnie)



: 1 « SOLEIL » (jeu de 6 par cp 62, fourni par la compagnie)



: machine à fumée

2 circuits sur le plateau:

Dimmer 17 pour la lampe côté jardin (avant scène)

Dimmer 18 pour la lampe sur pied côté cour (avant scène)

2 directs en 220v (16A) :

Direct pour la machine à coudre, côté jardin (arrière scène)

Direct pour la machine à fumée, côté cour (arrière scène)

Gélatines : voir plan d'implantation (119)

## Son

Dans la radio : 1 HP (fourni par la compagnie)

Arrière scène : 1 SUB

Périphérique régie : 1 table de mixage

1 lecteur MD (fourni par la compagnie)

1 lecteur CD (fourni par la compagnie)

## Autres

- Occultation totale
- Espace scénique min:           Ouverture :7m  
  Profondeur : 6m  
  Hauteur : 3,5m
- Régie en salle.
- L'équipe arrive minimum 5 heures avant le spectacle
- Montage : 4h
- Démontage : 2h (directement après le spectacle)
- 2 loges (prévoir des bouteilles d'eau dans les loges)
- 2 techniciens de la salle sont demandés pour le déchargement, montage, démontage et chargement après le spectacle.
- Accès de la camionnette et parking à proximité du lieu du spectacle
- A midi, une collation (sandwich ou autres) sera bienvenue.
- Si l'équipe est logée : hôtel 2 étoiles minimum, 3 chambres singel.
- Le non respect de la fiche technique peut entraîner l'annulation du contrat.